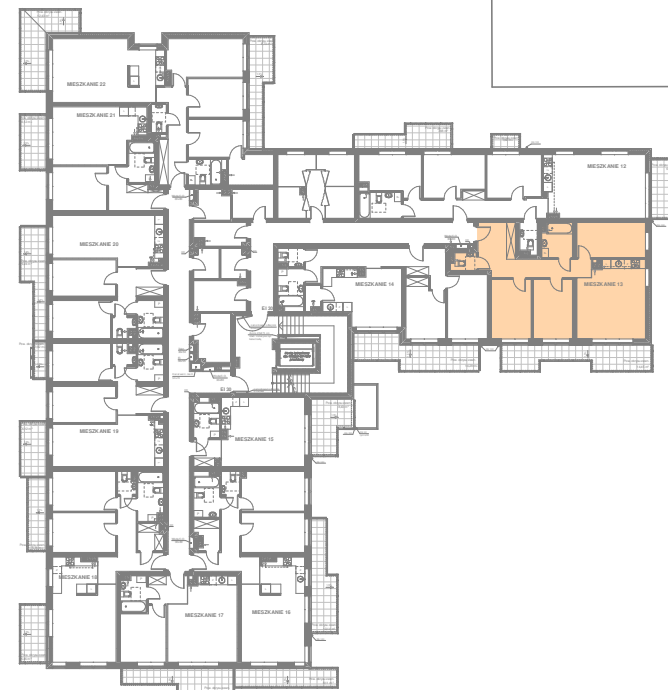


Niniejsze rzuty i wizualizacje nie stanowią oferty handlowej w rozumieniu Kodeksu Cywilnego (Dz. U. Nr 16 z 1966 r. poz. 93 z późn. zm.)



BUDYNEK MIESZKALNY WIELORODZINNY ŁÓDŹ, UL. PIWNIKA 17

Rysunek przedstawia stan projektowany, wszelkie wymiary potwierdzić z natury. Wielkość poszczególnych pomieszczeń oraz całkowita powierzchnia lokalu mogą ulec niewielkim zmianom w trakcie realizacji budynku. Na wszelkie zmiany architektoniczne, konstrukcyjne i instalacyjne należy uzyskać zgodę projektanta. Wymiarowano w świetle surowych ścian, bez tynków i okładzin. Powierzchnie pomieszczeń podano w świetle otynkowanych ścian wewnętrznych. Wymiary otworów drzwiowych podane są w świetle przejścia, w nawiasie wymiar otworu w murze. Wymiary otworów okiennych podane są w świetle muru, hp to wysokość podokiennika.

| | | | |
|------------|--|------------------|---|
| deweloper: | MAXBUD INVESTMENTS Sp. z o.o. Sp. K. Al. marsz. Józefa Piłsudskiego 143 REGON: 367219760, NIP: 7282817453 | biuro sprzedaży: | tel.: 507 153 303, 784 611 377 e-mail: biuro@impresjapark2.pl www.impresjapark2.pl |
| | projekt: RAFAŁ LAMORSKI A R C H I T E K T tel. 604 397 771, e_mail: lamorski@gmail.com | | numer: MIESZKANIE 13 PIĘTRO 1 |