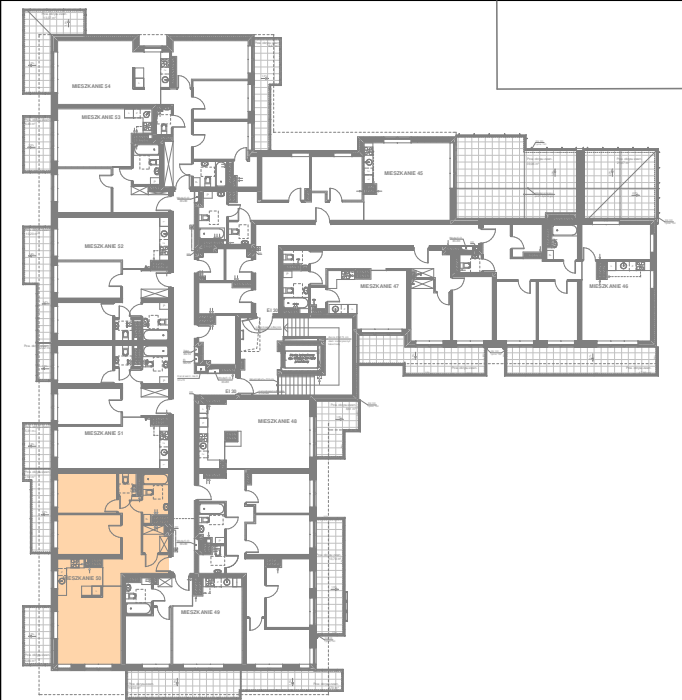


Niniejsze rzuty i wizualizacje nie stanowią oferty handlowej w rozumieniu Kodeksu Cywilnego (Dz. U. Nr 16 z 1966 r. poz. 93 z późn. zm.)



## BUDYNEK MIESZKALNY WIELORODZINNY ŁÓDŹ, UL. PIWNIKA 17

Rysunek przedstawia stan projektowany, wszelkie wymiary potwierdzić z natury. Wielkość poszczególnych pomieszczeń oraz całkowita powierzchnia lokalu mogą ulec niewielkim zmianom w trakcie realizacji budynku. Na wszelkie zmiany architektoniczne, konstrukcyjne i instalacyjne należy uzyskać zgodę projektanta. Wymiarowano w świetle surowych ścian, bez tynków i okładzin. Powierzchnie pomieszczeń podano w świetle otynkowanych ścian wewnętrznych. Wymiary otworów drzwiowych podane są w świetle przejścia, w nawiasie wymiar otworu w murze. Wymiary otworów okiennych podane są w świetle okna, hp to wysokość podokiennika.

deweloper:	<b>MAXBUD INVESTMENTS</b> <b>Sp. z o.o. Sp. K.</b> Al. marsz. Józefa Piłsudskiego 143 REGON: 367219760, NIP: 7282817453	biuro sprzedaży:	tel.: 507 153 303, 784 611 377 e-mail: <a href="mailto:biuro@impresjapark2.pl">biuro@impresjapark2.pl</a> <b>www.impresjapark2.pl</b>
	projekt:		numer:
<b>RAFAŁ LAMORSKI</b> A R C H I T E K T tel. 604 397 771, e-mail: <a href="mailto:lamorski@gmail.com">lamorski@gmail.com</a>		<b>MIESZKANIE 50</b>	<b>1:100</b>
		<b>PIĘTRO 4</b>	grudzień 2018